

Konzept zur Wiederaufnahme des Trainings- und Spielbetriebs

(Stand: 11. September 2020)


- Sparte:** Fußball
- Vereine:** TSV Wentorf-Sandesneben von 1945 e.V.
VFL Schönberg von 1958 e.V.
- Ansprechpartner**
Hygienekonzept: Wolfgang Püst, Bernd Ehlers, Christoph Schultz, Tobias Lesny
- Adresse** Sparrbucht 4, 23898 Wentorf A.S.
- Sportstätten:** Jägerstraße, 22929 Schönberg

An den folgenden Informationen vom DFB und SHFV haben wir uns orientiert:

- ZURÜCK INS SPIEL - Leitfaden für Trainings- und Spielbetrieb im Amateurfußball (Stand 03.09.2020)
- SHFV - Konzept zur Wiederaufnahme des Trainings- und Spielbetriebs für Vereine (Stand 14.07.2020)

1.) Allgemeine Hinweise

- Es sind die AHA + A Regeln zu befolgen! (Abstand von 1,5m)



AHA + A

Der doppelte Schutz gegen Corona

Abstand + Hygiene + Alltagsmaske + App

The infographic features a blue background with white text and icons. At the top right, there is a speech bubble containing the letters 'AHA'. Below the title, four circular icons are arranged horizontally, separated by a plus sign. The first icon shows two people with a double-headed arrow between them, labeled 'Abstand'. The second icon shows hands being washed under a faucet, labeled 'Hygiene'. The third icon shows a person wearing a face mask, labeled 'Alltagsmaske'. The fourth icon shows the 'CORONA WARN-APP' logo, labeled 'App'.



2.) Das muss vor dem Training beachtet werden

- **Eine Dokumentation aller Trainingsbeteiligten je Trainingseinheit muss erfolgen, um im Verdachtsfall eines Covid19-Erkrankten mögliche Kontaktpersonen schnell zu kontaktieren. Die Dokumentation pro Trainingseinheit wird mindestens einen Monat aufbewahrt.**
 - **Der Gesundheitszustand aller am Training Beteiligten muss vorab erfragt werden**
 - **Alle am Training Beteiligten müssen auf die Hygieneregeln hingewiesen werden**
- Auch alle weiteren Personen, die sich auf dem Sportgelände aufhalten, müssen auf die Hygieneregeln hingewiesen werden (siehe Aushänge).
- Personen, die sich den Regelungen widersetzen, ist im Rahmen des Hausrechts des Vereins der Zutritt zu untersagen.

3.) Das ist auf dem Sportgelände und im Training zu beachten

- **Das Sportgelände muss ausreichend Wasch- und Desinfektionsmöglichkeiten, insbesondere vor dem Betreten des Geländes bieten. Auch der Zugang zu Toiletten sowie Waschbecken mit Seife und Desinfektionsmittel muss sichergestellt sein.**
- **Die Kontaktdaten der Begleitpersonen von Spieler*innen, die beim Training zuschauen, muss erhoben werden.**
- Auf körperliche Begrüßungsrituale (z.B. Händedrücken) zwischen allen Beteiligten wird verzichtet.

4.) Das ist in der Kabine zu beachten

- **Die Nutzung von Kabinen und Sammelduschen ist erlaubt, sofern eine regelmäßige Reinigung gewährleistet werden kann.**
- **Der Aufenthalt in geschlossenen Räumen sollte auf ein Minimum reduziert werden.**
- Die Ein- und Ausgänge zu den Kabinen sind über getrennte Zugänge des Sportlerheims zu betreten, soweit möglich. In Schönberg zeitversetzter Zugang.
- Im Kabinentrakt sollte sich immer nur eine Mannschaft aufhalten.
- Sofern die regelmäßige Reinigung der Räumlichkeiten nicht gewährleistet werden kann, ist auf die Nutzung zu verzichten.

5.) Das gilt für Freundschafts-, Test-, Pokal- und Punktspiele

- **Es gilt das Hygienekonzept des Heimvereins.**
- Das „Hygienekonzept vom Heimverein“ und das „Konzept zur Wiederaufnahme des Trainings- und Spielbetriebs“ steht zum Download auf der Homepage bereit und sind auf Instagram und Facebook veröffentlicht.
- **Auf ein gemeinsames Einlaufen und eine Begrüßungen mit Körperkontakt zwischen allen Beteiligten wird verzichtet.**
- Der Spielbericht im DFBnet sollte über das eigene mobile Geräte durchgeführt werden.
- **Alle anwesenden Spieler*innen und Betreuer*innen sind auf dem Spielberichtsbogen genauestens einzutragen, um die Anwesenheit zu dokumentieren.**
- **Alle Räumlichkeiten müssen gereinigt (mindestens einmal täglich) und nach jeder Nutzung gelüftet (Empfehlung 10 Minuten) werden.**



6.) Regelungen für Zuschauer

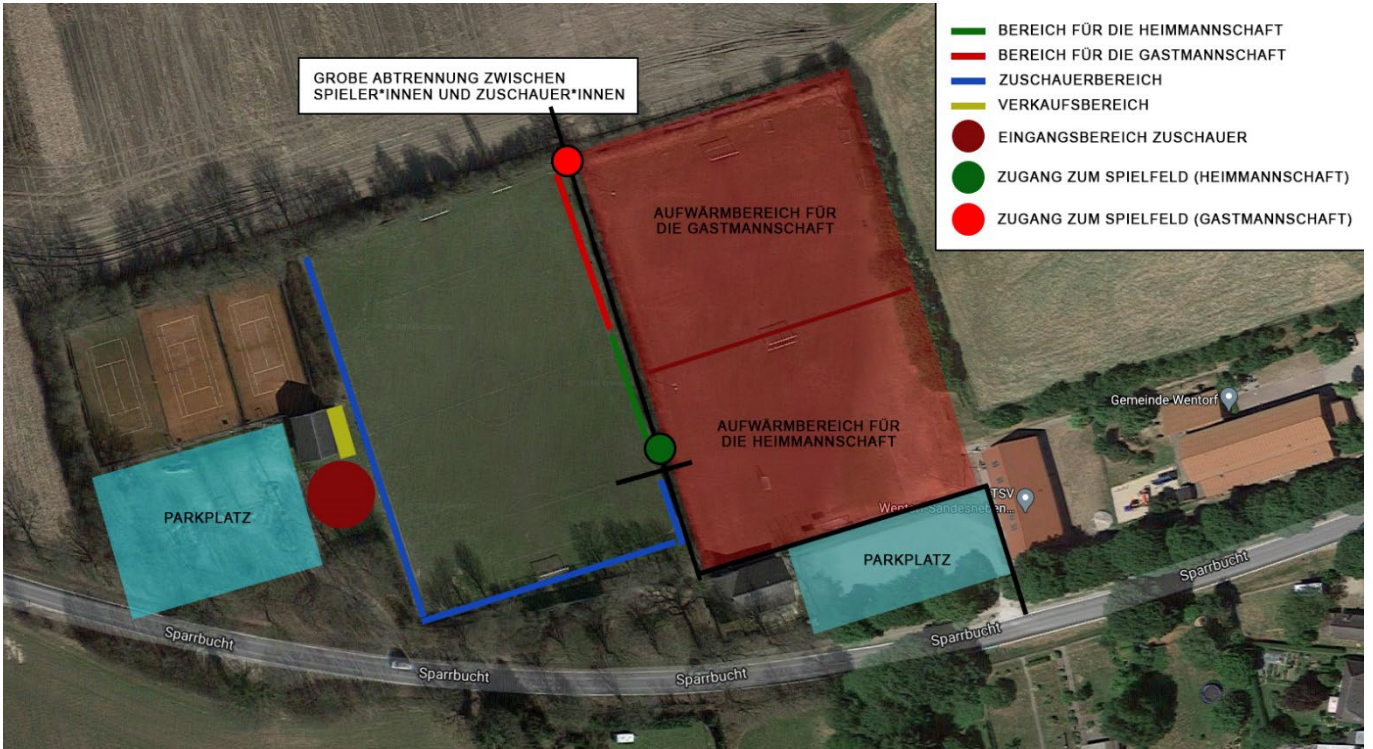
- **Die maximale Zuschauerzahl auf den Sportplätzen in Wentorf A.S. und Schönberg beträgt je 100 Zuschauer.**
- Der Eingangsbereich, Verkaufszone, Zuschauerbereich und Bereiche der Parkplätze sind auf der Sportplatzübersicht (Punkt 8) beschrieben und markiert.
- **Die Zuschauer müssen beim Betreten des Sportplatzes ihre Kontaktdaten angeben. Die Kontaktdaten werden für mindestens einen Monat aufbewahrt.**
- Die Zuschauer dürfen erst 30 Minuten vor Spielbeginn den Sportplatz betreten.
- **Die strikte Trennung von Mannschaften und Zuschauern muss zu jedem Zeitpunkt gewährleistet sein.**

7.) Regelungen für Vereinsheime und den Verkauf von Speisen und Getränken

- Kennzeichnung der Wege durch Markierungen ist sicher zu stellen.
- Kein Ausschank an offensichtlich betrunkene Personen.

8.) Sportplatzübersicht

Sportplatz: Sparrbucht 4, 23898 Wentorf A.S.



Sportplatz: Jägerstraße, 22929 Schönberg

